



**КОМИТЕТ ИМУЩЕСТВЕННЫХ ОТНОШЕНИЙ  
АДМИНИСТРАЦИИ ПЕРМСКОГО МУНИЦИПАЛЬНОГО РАЙОНА**

**РАСПОРЯЖЕНИЕ**

08.09.2022

№ 3727

**Об установлении публичного  
сервитута на часть земельных  
участков**

В соответствии со ст. 23, гл. V.7 Земельного кодекса Российской Федерации, Федеральным законом от 25.10.2001 № 137-ФЗ «О введении в действие Земельного кодекса Российской Федерации», пп. 3.7.5 п. 3.7 разд. 3 Положения о комитете имущественных отношений администрации Пермского муниципального района, утвержденного решением Земского Собрания Пермского муниципального района Пермского края от 22.12.2016 № 178, на основании ходатайства открытого акционерного общества «Межрегиональная распределительная сетевая компания Урала» (ИНН 6671163413, ОГРН 1056604000970) (далее - ОАО «МРСК Урала») от 10.08.2022 № 7481:

1. Установить в интересах ОАО «МРСК Урала» публичный сервитут общей площадью 1605 кв.м., на часть земельного участка с кадастровым номером 59:32:3650001:1324, расположенный по адресу: Пермский край, Пермский район, Сылвенское с/п, д. Мостовая.

Цель: Для размещения объекта электросетевого хозяйства «Строительство КПП 10/0,4 кВ, ВЛ 0,4 кВ с установкой ПУ для электроснабжения деревни Мостовая (4500061370). Реконструкция КВЛ 10 кВ Симакино для электроснабжения деревни Мостовая (4500061370)».

Срок: 49 лет.

2. Утвердить границы публичного сервитута земельных участков, указанных в п. 1 настоящего распоряжения, согласно прилагаемой схеме расположения границ публичного сервитута.

3. Срок, в течение которого использование указанных в п. 1 настоящего распоряжения земельных участков в соответствии с их разрешенным использованием будет невозможно или существенно затруднено в связи с осуществлением сервитута – не позднее чем 3 (три) месяца после завершения строительства.

4. Порядок установления зон с особыми условиями использования территорий и содержание ограничений прав на земельные участки в границах таких зон установлен Постановлением Правительства РФ от 24.02.2009 № 160

«О порядке установления охранных зон объектов электросетевого хозяйства и особых условий использования земельных участков, расположенных в границах таких зон».

5. Плата за публичный сервитут устанавливается в соответствии с Федеральным законом от 29.07.1998 № 135-ФЗ (ред. от 31.07.2020) «Об оценочной деятельности в Российской Федерации» и методическими рекомендациями, утверждёнными приказом Минэкономразвития России от 04.06.2019 № 321».

6. Комитету имущественных отношений администрации Пермского муниципального района в течение 5 рабочих дней со дня подписания настоящего распоряжения:

6.1. Направить настоящее распоряжение правообладателям земельных участков, указанных в п. 1 распоряжения;

6.2. Направить настоящее распоряжение в Управление Федеральной службы государственной регистрации, кадастра и картографии по Пермскому краю;

6.3. Направить настоящее распоряжение в ОАО «МРСК Урала», а также сведения о лицах, являющихся правообладателями земельных участков, сведения о лицах, подавших заявления об учете их прав (обременений прав) на земельные участки, способах связи с ними, копии документов, подтверждающих права указанных лиц на земельные участки;

6.4. Направить в администрацию Сылвенского сельского поселения настоящее распоряжение для опубликования в порядке, установленном для официального опубликования (обнародования) муниципальных правовых актов уставом поселения.

7. Разместить настоящее распоряжение на сайте Пермского муниципального района [www.permraion.ru](http://www.permraion.ru).

8. Настоящее распоряжение вступает в силу со дня его подписания.

9. Контроль исполнения распоряжения оставляю за собой.

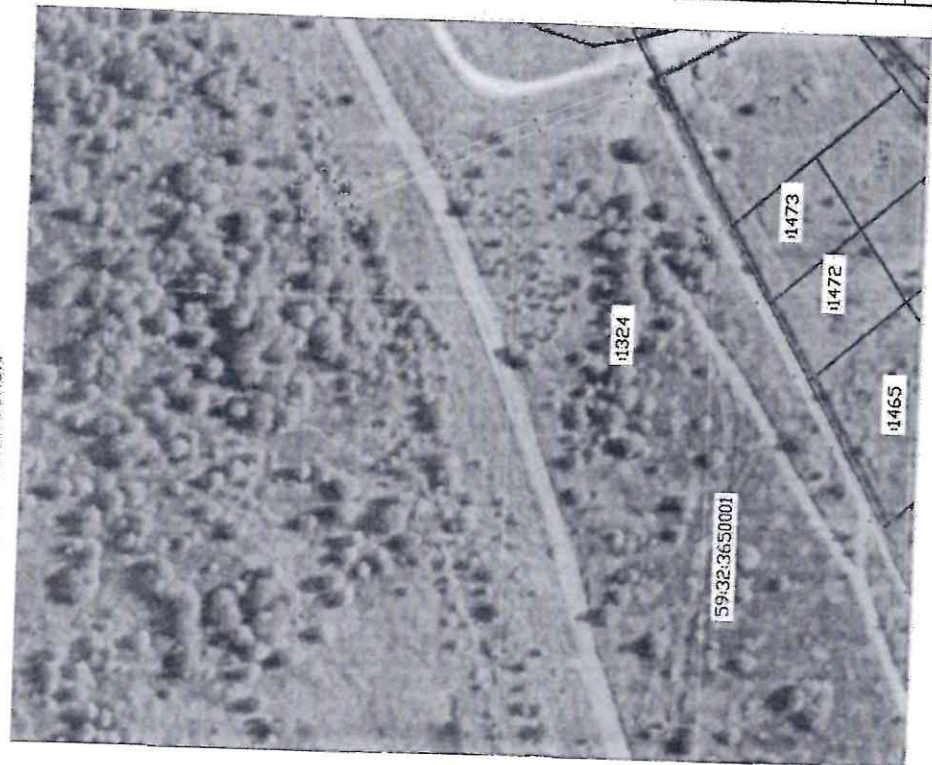
Председатель комитета



Д.В. Ракицкий

Схема расположения границ публичного сервитута

Объект: "Строительство КТПП 10/0,4 кВ, ВЛ 0,4 кВ с установкой ПУ для электроснабжения деревни Мостовая (4500061370).  
Реконструкция КВЛ 10 кВ Симакино для электроснабжения деревни Мостовая (4500061370).  
Местоположение: край Пермский, р-н Пермский, с/п Сылвенское, ф Мостовая  
Площадь земель или части земельного участка, кв.м.: 1605  
Категория земель: земли населенных пунктов  
Вид разрешенного использования: —

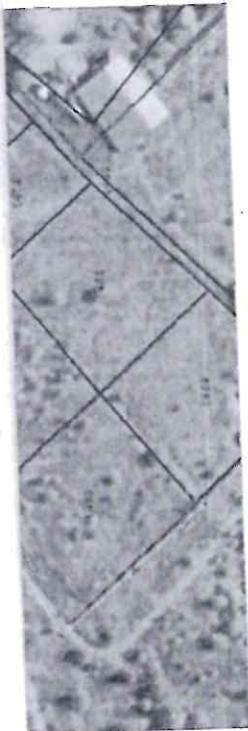


Каталог координат, м

Обозначение характерных точек границ	Каталог координат (Система координат МСК-59, 2 зона)		Метод определения координат и средняя квадратическая погрешность	Площадь, кв.м.
	Координаты			
	X	Y		
1	512948,60	2256316,59	Метод спутниковых геодезических измерений (определенный) 0,1	1605
2	512950,39	2256315,01		
3	512998,16	2256272,90		
4	513023,79	2256319,74		
5	513051,74	2256370,83		
6	513066,48	2256397,78		
7	513081,24	2256424,75		
8	513106,50	2256470,91		
9	513118,61	2256474,04		
10	513151,81	2256459,71		
11	513185,28	2256445,61		
12	513216,23	2256431,76		
13	513219,81	2256431,86		
14	513221,49	2256435,85		
15	513227,42	2256433,36		
16	513224,55	2256426,33		
17	513220,79	2256427,88		
18	513215,43	2256427,74		
19	513183,68	2256441,94		
20	513150,24	2256456,03		
21	513118,29	2256469,82		
22	513109,24	2256467,44		
23	513098,98	2256448,83		
24	513085,09	2256423,43		
25	513071,13	2256397,84		

Приложение № 2  
к распоряжению  
комитета имущественных  
отношений администрации  
Пермского муниципального района  
от 08.09.2022 № 3727

26	513057,05	2256372,07
27	513043,12	2256346,88
28	513029,04	2256321,28
29	513015,53	2256296,26
30	512999,90	2256268,23
31	512973,16	2256291,61
32	512946,82	2256314,57
1	512948,60	2256316,59



Масштаб 1:2000

Используемые условные знаки и обозначения:

- Обозначение характерной точки границы
- Границы публичного сервитута
- Граница земельного участка, сведения о которой содержатся в ЕИРН
- :22 Обозначение кадастрового номера земельного участка
- Граница кадастрового квартала
- Обозначение кадастрового квартала
- Проектное местоположение инженерного сооружения

50:25:0440101

Заявитель: ПО ДОВЕРЕННОСТИ  
ПУЧНИНА К.Ю. Мей N ПЗ/471-2022 от 01.07.2022  
(подпись, расшифровка подписи)

МП Верно

(для юридических лиц  
и индивидуальных предпринимателей)